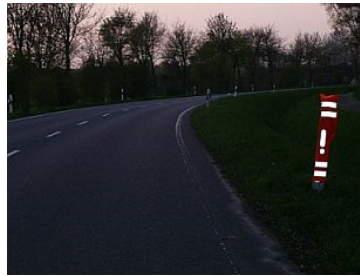


## Bauanleitung

Warnmütze für Leitpfosten als Warndreieckersatz für Kradfahrer:

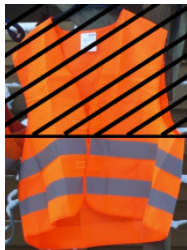


Tag- und



Nachtwirkung

**Herstellung der Warnmütze:** Ausgangsmaterialien → eine normale Warnweste

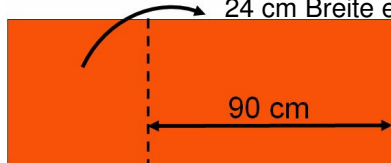
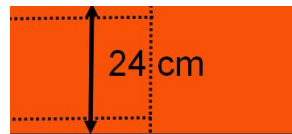


Schneiden Sie den Arm- und Rückenbereich wie angedeutet ab. Es bleibt nur ein gerader Streifen mit Reflexstreifen über →

Die Reflexmaterialien müssen abgetrennt werden und der verbleibende Stoff wird bei ca. 90 cm nach hinten gefaltet und so



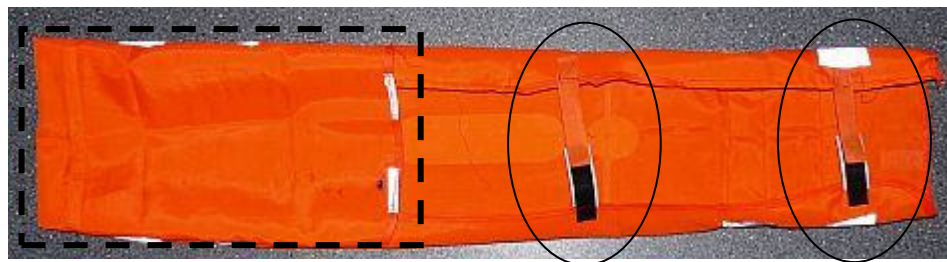
vernäht oder geklebt, dass eine Hülle mit 24 cm Breite entsteht; also für Pfosten mit 48 cm Umfang. Zur Fertigstellung werden



noch die Klettbänder im hinteren Bereich der Hülle angebracht, wo der Stoff nicht doppelt liegt und das Reflexmaterial aufgenäht oder aufgeklebt.



Fertig ist die Warnmütze, die nur ca. 70g auf die Waage bringt.



**Hinteransicht der Warnmütze**

Im gestrichelten Bereich liegt der Stoff doppelt → Hülle zum Überziehen seitlich und oben geschlossen.

In den ovalen Kreisen sind die Klettbänder sichtbar. Durch sie hält die Warnmütze fest auf den Leitpfosten am Straßenrand

← **Vorderansicht der Warnmütze**

**Weitere Informationen unter**

[www.unfallbrennpunkt.de](http://www.unfallbrennpunkt.de)